

プツマイスター

ロングブーム

コンクリートポンプ車



BSF32 - 4.16HZ

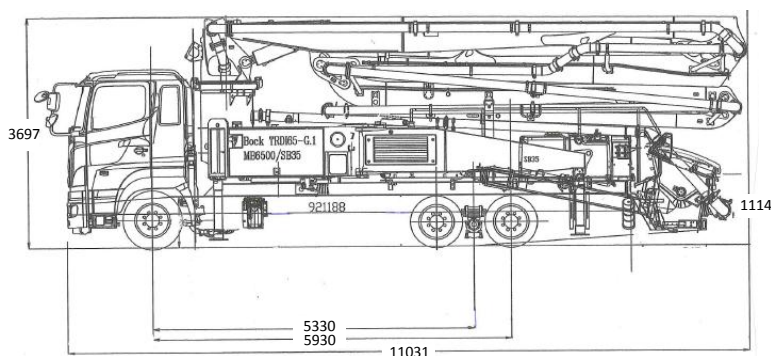
ポスト新長期22T車搭載
業界最長32mブーム車誕生
高圧・高吐出2モード



- 高吐出モード 8.5Mpa、160m³/h
- 高圧モード 13.0Mpa、108m³/h
- 安全のため簡単に画面で吐出圧を低くできます。
- 総重量22t
- 4段Z型ブーム
- OSS（ワンサイドサポート機能） 設置面積を小さくします。
- カラー操作ディスプレイ
- 広いデッキスペース

■ 仕様諸元

コンクリートポンプ	型式	BSF32-4.16HZ		
		高吐出モード	高圧モード	
	理論最大吐出量	160m ³ /h	108m ³ /h	
	理論最大吐出圧	8.5Mpa	13.0Mpa	
	コンクリートシリンダー径	φ230mm		
	ストローク長	2100mm		
	コンクリートシリンダー数	2		
	吐出口径	175A		
	ホッパー	容量 0.6m ³ 高さ 約1114mm グリル開扉時ホップ停止安全装置装備		
	水ポンプ	電動、ホッパー洗浄用搭載		
ブーム	ブーム型式	全油圧4段屈折Z式		
	最大垂直リーチ	32.1m		
	最大水平リーチ	28.0m		
	最大下方リーチ	20.7m		
	設置必要高さ	7.6m		
	旋回角度	365°		
	グリースシステム	手動式		
	操作方法	手動・無線・有線		
	コンクリート輸送管径	125A		
	先端ドッキングホース	125A 1.5m		
	アウトリガー	前	油圧式5.5m	
		後	油圧式6.9m	
	OSS(片側サポート)	前	3.9m	
後		5.7m		
トラックシャーシ	架装シャーシ	総重量22tシャーシ		
	車両全長	11031mm		
	車両全幅	2490mm		
	車両全高	3697mm		
車両装重量	約21.9t			

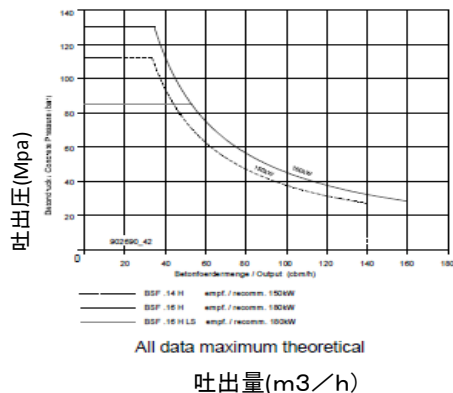


本カタログ掲載内容は、改良等のため予告なく変更することがあります。

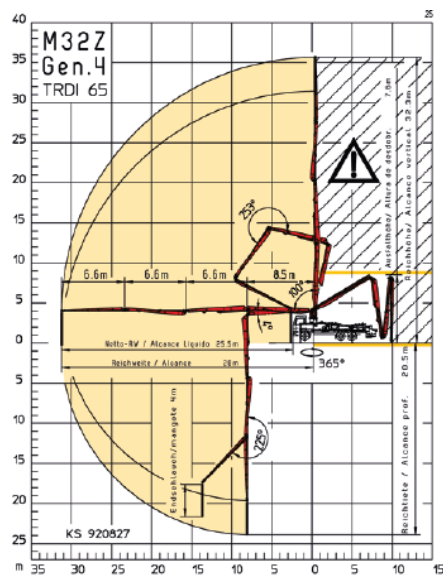
■ 仕様諸元



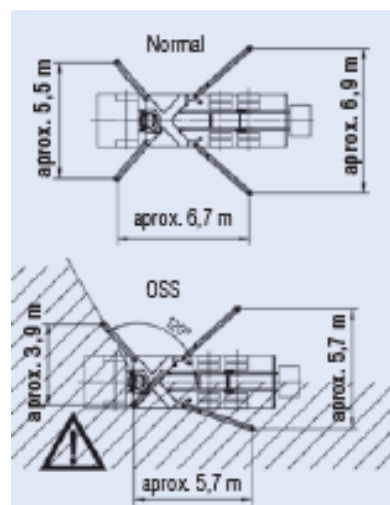
■ ポンプ能力線図



■ ブーム作業範囲



■ 省スペースアウトリガー



■ 本社/工場

〒283-0826
千葉県東金市丘山台1丁目3番
TEL 0475(53)4140 / FAX 0475(53)4145
E-mail: pmjapan@pm-j.co.jp
HP <http://www.pm-j.co.jp>